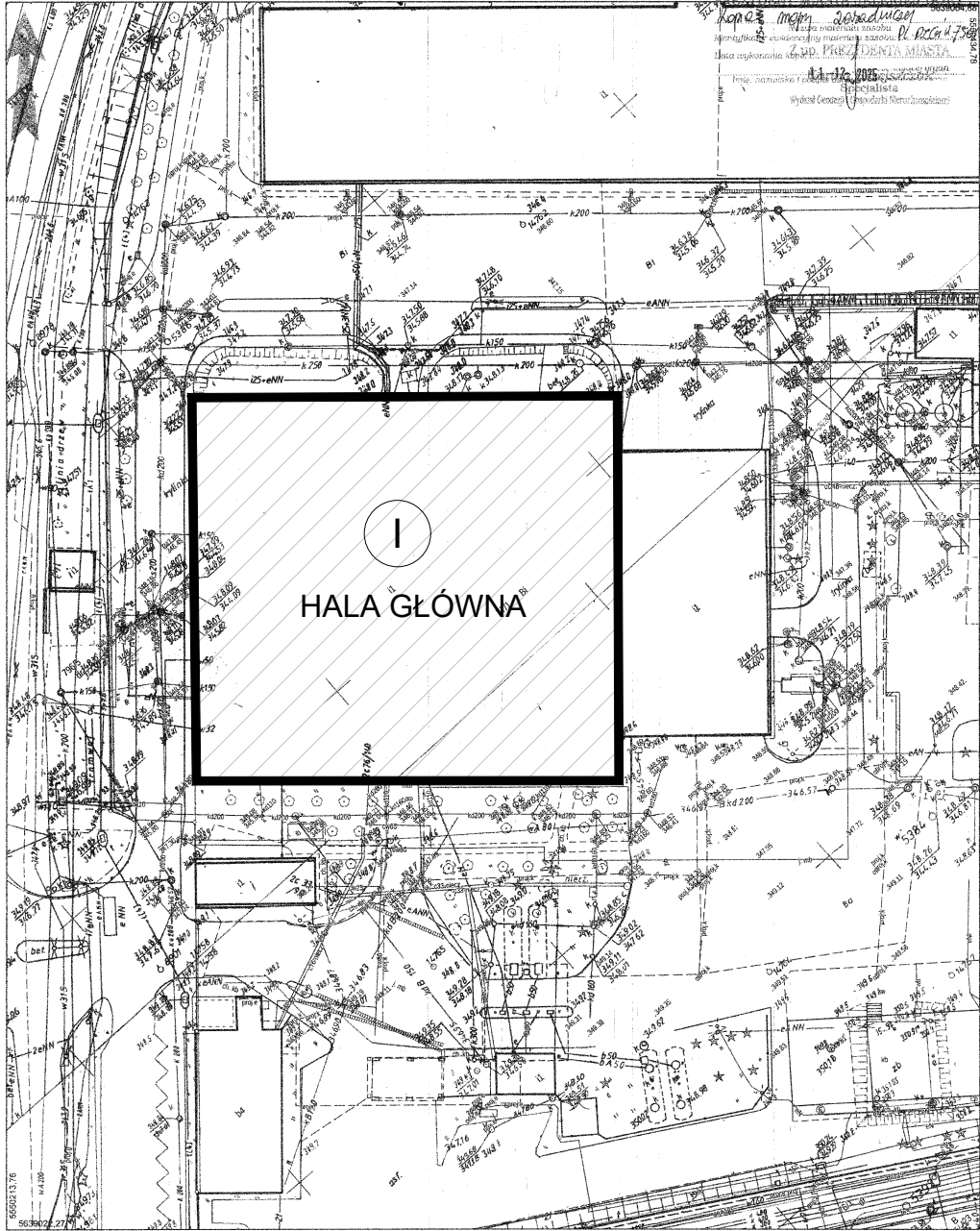
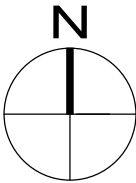


Kopia mapy zasadniczej		Skala mapy 1:500	
Godło arkusza mapy	5.143.27.02.3.4 i inne	Północnica się zgodności niniejszej kopii z treścią materiału państwowego zasobu geodezyjnego i kartograficznego	
Jednostka ewid.	M. Jelenia Góra	Numer sprawy	RGD.6642.1140.2025
Obwód ewid.	0021 JELENIA GÓRA i inne	Nazwa materiału zasobu	Kopia mapy zasadniczej
Numer działki	77/1	Data wykonania kopii	2025-12-11
Ulica, nr		Sporządził(a)	Karina GRZEJSZCZAK
Układ współrz. płaskich	2000/15		
Układ wysokości	PL-EVRF2007-NH		



ZA ZGODNOŚĆ Z ORYGINAŁEM  
26.09.2025

mgr. inż. arch. Radosław Wróblewski  
upr. nr 539/01/DUW



LEGENDA



HALA GŁÓWNA OBJĘTA  
REMONTEM DACHU



LICZBA KONDYGNACJI

artside architekci  
58-500 Jelenia Góra, ul. Groszowa 10/4 e-mail: biuro@artside.pl / tel. 604 683 020

NAZWA I ADRES INWESTYCJI				
REMONT DACHU BUDYNKU HALI				
NR DZIAŁKI	JEDNOSTKA EWIDENCYJNA	OBRĘB		
77/1	026101_1, JELENIA GÓRA	0021, JELENIA GÓRA		
INWESTOR				
MIEJSKI ZAKŁAD KOMUNIKACJI SPÓŁKA Z O.O. UL. WOLNOŚCI 145, 58-500 JELENIA GÓRA				
ARCHITEKTURA	mgr inż. arch. Radosław Wróblewski    upr. 539/01/DUW arch. Andrzej Koziol / arch. Ewa Tyde-Koziol / arch. Monika Bartkowiak / arch. Piotr Dąbrus			
STADIUM	BRANŻA	SKALA	REWIZJA	DATA
PT	ARCHITEKTURA	1:1000	-	28.11.2025
RYSUNEK				NR
LOKALIZACJA				L/01